

«Любовь к своей Родине — это не нечто отвлеченное;
это — и любовь к своему городу, к своей местности, к
памятникам ее культуры, гордость своей историей.»

Д.С.Лихачёв, письмо №43

БАШИЛОВСКАЯ УЛИЦА



В прошлом и настоящем

Элина Багирян, 1 «Б» класс, ГБОУ СОШ №1164

Научные руководители: М.Ю. Панина,

Н.Н. Загрязкина

Структура работы

- Творческий исторический проект
- Гипотеза: Название улицы имеет историческое происхождение. За время своего развития улица прошла путь от деревянных домов до современных многоэтажных зданий. На формирование улицы и быт её жителей сильное влияние оказывали близлежащие промышленные предприятия. Современный облик улицы неразрывно связан с этапами её развития.
- Метод выполнения: литературный поиск, интернет-поиск, опросы, интервью



Результаты работы

- Продукт проекта – иллюстрированный путеводитель с архивными и оригинальными фотографиями, пояснительный текст которого составлен по результатам проведённой работы;
- Презентация – краткое изложение наиболее интересных моментов работы;
- Полный текст работы – включает результаты опросов, интервью, а также много фактического и иллюстративного материала, не вошедшего в путеводитель и презентацию.

«Башилову»

Вы старшина собранья верно,
Так я прошу вас объявить,
Могу ль я здесь нелицемерно
В глаза всем правду говорить?
Авось, авось займет нас делом
Иль хоть забавит новый год,



Когда один в собраньи целом
Ему на встречу не солжет;
Итак я вас не поздравляю;
Что год сей даст вам - знает бог.
Зато минувший, уверяю,
Отмстил за вас как только мог!

М.Ю. Лермонтов, Новогодние мадригалы и эпиграммы, 1 января 1832 года



Основатель улицы

Отставной генерал-майор Башилов Александр Александрович (1777-1847), герой войны 1812 года, директор Комиссии строений в Москве.

Башилов Александр Александрович — художник Дж. Доу, 1825–1827 гг. Военная галерея Зимнего дворца (Государственный Эрмитаж).



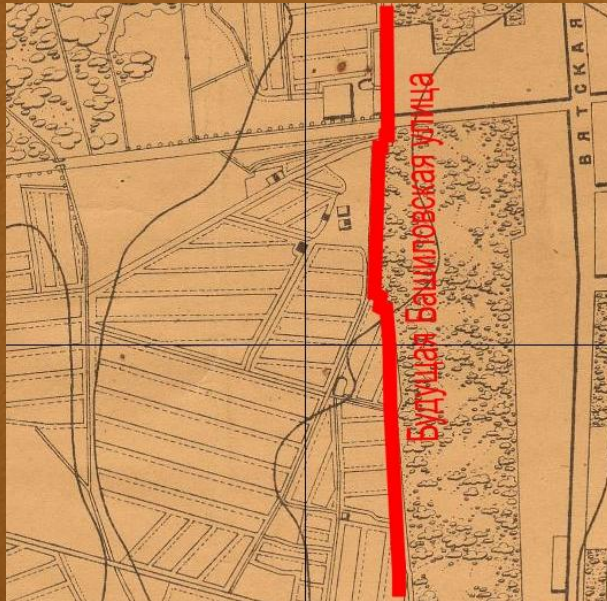
Вся местность, от современной улицы Марины Расковой до Дмитровского проезда, с частью бывшей Масловской пустоши (ныне ул. Масловка) стали называться по имени первого владельца – Башиловкой.

Портрет Александра Александровича Башилова с семьей. Начало 1830-х
Государственная Третьяковская галерея. Автор - Крендовский Евграф Федорович

История возникновения улицы



В 1834 году за Путевым (Петровским) дворцом, позади Петровского парка, на месте полей и огородов, земля была поделена на участки под застройку.



Участки продали знатым и богатым военным. По задней стороне владения были огорожены высокими заборами, вдоль которых возникла пешеходная дорога. На карте 1888 года красной линией отмечена будущая улица.

Деревянная Башиловская

Магистраль в 210 вольт напряжения.



На снимке запечатлена проложенная магистраль напряжением в 210 вольт по Башиловской улице в Бутырках.

С момента основания и до тридцатых годов 20 века Башиловская улица состояла сплошь из деревянных домов. В 1924 году сюда провели электричество.



Двор дома №64



Перекресток с четвертым
Вятским переулком



Дом Пырченкова

От дерева к камню



Дом №15

Первый каменный «сталинский» дом №15 был построен в 1936 году. Следующий дом был построен лишь через 11 лет. Это дом №17, построенный в 1947 году, сначала пятиэтажный, а потом достроенный до 7 этажей.

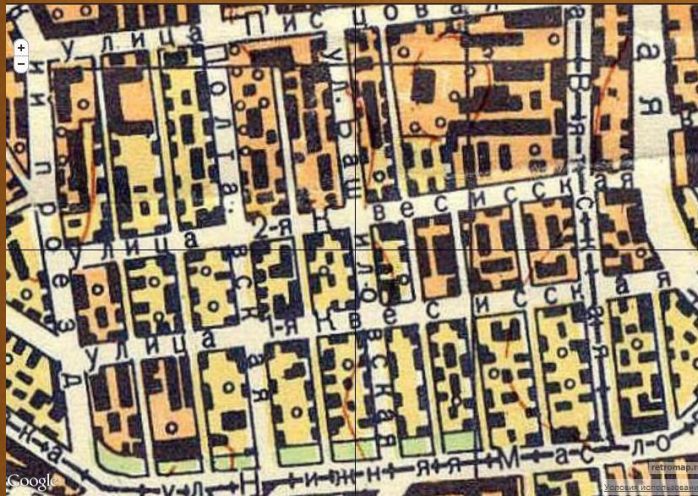


В доме № 17 жил будущий чемпион мира и Олимпийских игр, защитник хоккейной команды ЦСКА и сборной СССР Александр Гусев. На фото во дворе ему 13 лет, он с мячом.

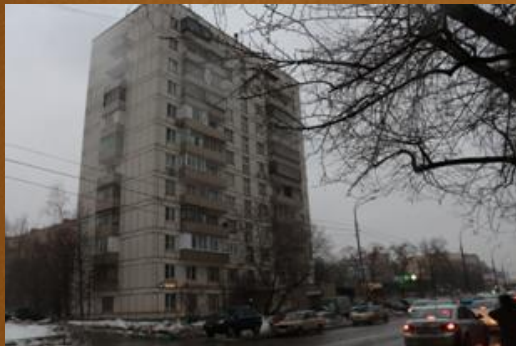


Дом № 17

Каменная Башиловская



На карте 1968 года видно, что улица в основном ещё деревянная. Снос деревянных домов и каменная застройка проходили в несколько волн, в основном в шестидесятые-семидесятые годы 20 века. На фотографиях – типовые дома тех лет.



Дом №29, 12 этажей,
блочный, 1967 года



Дом №9, 5 этажей,
кирпичный, 1963 года



Дом №1, 9 этажей,
Панельный, 1971 года

Влияние предприятий: фабрика «Свобода»



Тов. Ралле и Ко, 1843 год –
Будущая фабрика «Свобода»

На развитие улицы большое влияние оказали близлежащие предприятия. Фабрика дала улице детские сады, стадион и Дом культуры. Стадионом «Автомобилист» (раньше «Труд», «Пищевик») многие годы заканчивалась улица.



1933 год, спортплощадка
фабрики «Свобода»,
будущий стадион



1941 год, стадион «Пищевик»,
подготовка санинструкторов
для фронта



Владимир Высоцкий ходил в
детский сад фабрики «Свобода».
В эвакуацию уезжал от здания
Тубного завода – Башиловская
улица, дом 22

МПО им. Румянцева («Знамя Революции»)



«Авиапоезд №11», 1922 год,
Будущий завод «Знамя Революции»

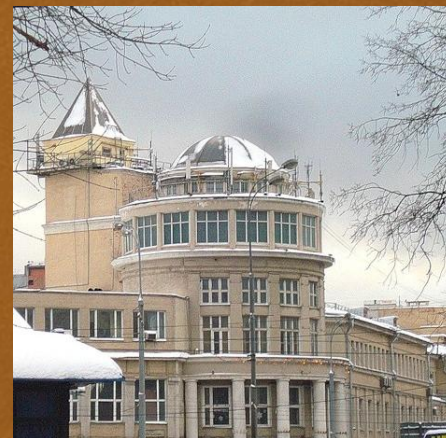
Бывшая подвижная мастерская по ремонту авиамоторов, потом завод №33, после войны - №315, затем «Знамя Революции», МПО им. Румянцева дал улице многих её жителей, детские сады, кружки и спортивный центр с бассейном.



1974 год, МИТИНГ



Заводской спорткомплекс,
1982 год (перекресток с
Писцовой улицей)



МПО имени
И.И. Румянцева

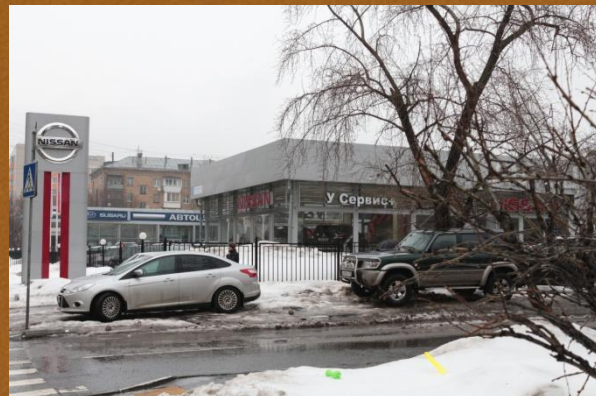
Интересные дома и известные люди



- В 1938 году у пересечения Башиловской улицы и 4 Вятского переуллка были построены Бани №1 Октябрьского района, впоследствии –Вятские бани.
- Башиловская улица сейчас имеет длину 1700 метров.
- В 2014 году улице исполнится 180 лет.



Ян Арлазоров, артист,
жил в доме №1, корп.2



Сергей Успенский, автогонщик,
13-кратный чемпион России по ралли
Владелец автосалона в доме №2



Выводы

- Название улицы имеет историческое происхождение – от фамилии генерала, героя войны Башилова.
- За время своего развития улица прошла путь от деревянных домов до современных многоэтажных зданий.
- На формирование улицы и быт её жителей сильное влияние оказывали близлежащие промышленные предприятия фабрика «Свобода», НПО им. Румянцева, в меньшей степени – издательство «Правда».
- Современный облик улицы неразрывно связан с этапами её развития: застройка велась «волнами», каждая из этих волн представлена типовыми для того времени зданиями.



Благодарности

- Директору школы Марине Яковлевне Добкиной – за поддержку проекта;
- Научным руководителям Наталье Николаевне Загрязкиной (педагогу-организатору ЭР) и Марине Юрьевне Паниной (классному руководителю) за помощь в создании проекта;
- Родителям – за помощь в оформлении работы.